

IDEALNA PACZKA

1. Pakowane części są czyste, suche i odpowiednio zabezpieczone.
2. Każde zamówienie jest zapakowane do osobnego, nowego pudełka o maksymalnej wadze 25 kg.
3. Zawartość paczki nie powinna przemieszczać się wewnątrz kartonu, każda wolna przestrzeń powinna być wypełniona (folia bąbelkowa/styropian/inny wypełniacz).
4. Zapakowane części nie mogą się dotykać. Powinny być owinięte w papier i/lub oddzielone kartonowymi przegrodami.
5. Elementy wrażliwe na korozję są zabezpieczone środkiem antykorozyjnym.
6. Pudełka są odpowiednio zabezpieczone, z etykietami zamieszczonymi w widocznym miejscu.
7. Używanie swojego logo i nazwy firmy na opakowaniu nie jest dozwolone.

OCHRONA PRZED KOROZJĄ

DETALE WYKONANE ZE STALI NARAŻONYCH NA KOROZJĘ POWINNY BYĆ ZABEZPIECZONE OD RAZU PO WYPRODUKOWANIU.

nie wiesz, czego użyć? zapytaj Xometry



DO ZAWIĄZANIA CZĘŚCI NARAŻONYCH NA KOROZJĘ:
papier antykorozyjny (VCI)



NA ROWKI, OTWORY I POWIERZCHNIE: SPRAYE ANTYKOROZYJNE
-WD-40,
-Ballistol, olej do konserwacji metalu,
-Tectyl 506, środek antykorozyjny.

RAPORT PAKOWANIA

Raportuj postęp pakowania za pomocą:

Telegram bot

1. Zainstaluj Telegram na telefonie ([telegram.org](https://www.telegram.org)).
2. Znajdź @shiftgmbhbot i wprowadź PIN.
3. Wybierz odpowiedni PO do raportu.
4. Idź do „Report packaging for delivery”.
5. Postępuj według instrukcji. Więcej info: <https://xometry.de/en/telegram-partners/>



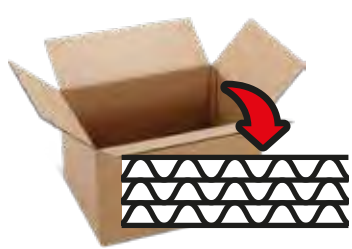
Strefa Partnera

1. Idź pod adres: partners.xometry.de/orders/
2. Wybierz PO do raportu.
3. Wgraj zdjęcia i dodaj wymiary paczki.

E-mail

1. Jeśli masz jakiegokolwiek pytania, prosimy o kontakt: production@xometry.de podając numer zamówienia np. PO-1234-567

ZALECANE MATERIAŁY OPAKOWANIOWE:



PUDEŁA Z TEKSTURY WIELOWARSTWOWEJ
Dopasowane do wagi, rozmiaru i ilości części pudełka 2-3-warstwowe.
BEZWZGLĘDNIEM ZABRONIONE:
używane lub plastikowe pudełka.



BRĄZOWY PAPIER
Do owijania pakowanych pojedynczych detali w celu zapobiegnięcia stykania się ich i wypełnienia pustej przestrzeni w opakowaniu.



PRZEGRÓDKI KARTONOWE
Dla uniknięcia ruchu i stykania się pakowanych elementów. Mogą być zrobione z używanej tekstury, jeśli tylko jest czysta i sucha.



RĘKAWY SIATKOWE
Do zabezpieczenia części toczonych.



FOLIA STRETCH/FOLIA OPAKOWANIOWA
Do owijania kartonów przed wysyłką.



TAŚMA KLEJĄCA
Min. 48 mm szerokości do oklejania kartonu.



ETYKIETY
Wymagane: „Fragile”, „Keep dry”, „Handle with care”, „This way up”.



WYPEŁNIACZ STYROPIANOWY
Wysoko rekomendowany dla lepszej ochrony pakowanych elementów.

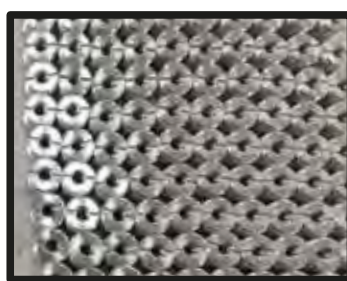


KOPERTA SAMOPRZYLEPNA
Do wszystkich dokumentów zamieszczonych na zewnątrz pudełka.

1. PRZYGOTOWANIE DO PAKOWANIA



DETALE MUSZĄ BYĆ CZYSTE, SUCHY I NIEUSZKODZONE
W razie potrzeby napraw, oczyść i odłuszc części przed pakowaniem.



POLICZ DETALE. DWUKROTNIEM!
Sprawdź, czy liczba każdej z części zgadza się z zamówieniem (production order).



ZRÓB ZDJĘCIE
Zrób zdjęcie przed pakowaniem i wgraj je w Strefie Partnera i wgraj je w Strefie Partnera lub za pomocą Telegram bota @shiftgmbhbot



UŻYJ SPRAYU ANTYKOROZYJNEGO
Od razu po produkcji pokryj nim wszystkie powierzchnie, otwory i rowki.



ZAWIĄŃ KAŻDY DETAL W PAPIER LUB, JEŚLI TRZEBA, W RĘKAW SIATKOWY.
Aby zabezpieczyć części przed obijaniem. Do materiałów korodujących użyj papieru antykorozyjnego VCI.

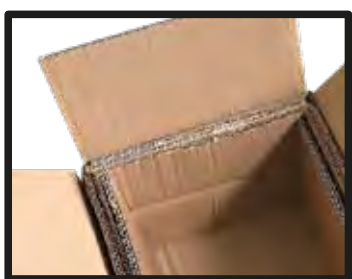


ZABEZPIECZ OSTRE KRAWĘDZIE I WYSTAJĄCE ELEMENTY
Owiń je kartonem i ustabilizuj taśmą klejącą.



ZRÓB ZDJĘCIE
Zrób zdjęcie osobno zapakowanych detali i wgraj je w Strefie Partnera lub za pomocą Telegram bota @shiftgmbhbot

2. UMIESZCZANIE DETALI I WYPEŁNIANIE PUSTEJ PRZESTRZENI



WZMOCNIJ ŚCIANY PUDEŁKA DODATKOWYMI WARSZTAMI KARTONU
Po 3 warstwy kartonu na każdą ze stron pudełka, łącznie z dnem.



UŻYJ KARTONOWYCH PRZEGRÓDEK
Aby zabezpieczyć detale przed stykaniem się. Jeśli to konieczne, użyj dodatkowego wypełniacza, aby detale nie miały możliwości przemieszczania się.



ZRÓB ZDJĘCIE
Zrób zdjęcie detali zabezpieczonych przed stykaniem się w pudełku i wgraj je w Strefie Partnera lub za pomocą Telegram bota @shiftgmbhbot



MAKSYMALNIE 25 KG
Maksymalna dopuszczalna waga pudełka to 25 kg. Użyj odpowiedniej liczby pudełek.

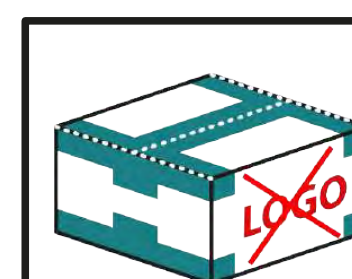


WYPEŁNIJ CAŁĄ PUSTĄ PRZESTRZEŃ
Użyj tekstury falistej i/lub wypełniacza styropianowego tak, aby pudełko nie miało możliwości odkształcenia się nawet pod naciskiem.

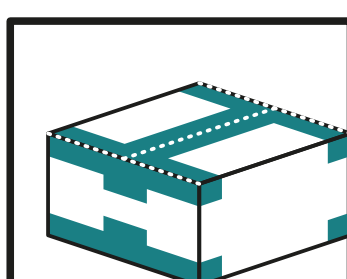


ZRÓB ZDJĘCIE
Zrób zdjęcie otwartego pudełka bezpośrednio przed zamknięciem i wgraj je w Strefie Partnera lub za pomocą Telegram bota @shiftgmbhbot

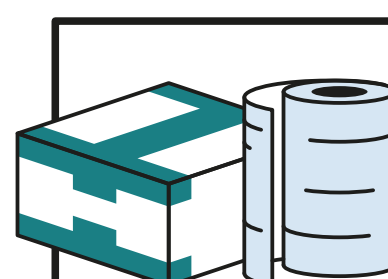
3. ZAMYKANIE I PIECZĘTOWANIE PUDEŁKA



NIE UŻYWAJ SWOJEGO LOGO I NAZWY FIRMY NA OPAKOWANIU



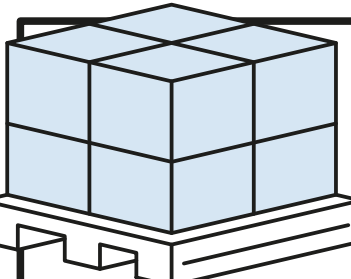
ZAKLEJ PUDEŁKO METODĄ „H”
Zaklej wszystkie możliwe do otwarcia krawędzie pudełka. Użyj metody „H” jak na obrazku.



OWIŃ PUDEŁKA FOLIĄ STRETCH
Użyj przynajmniej czterech warstw folii.



PRZYKLEJ ETYKIETY OSTRZEGAWCZE
Wymagane: „Fragile”, „Keep dry”, „Handle with care”, „This way up”.

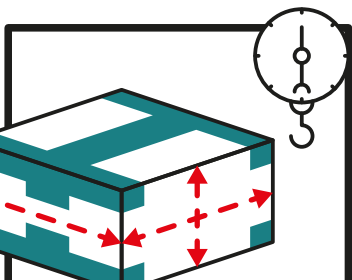


JEŚLI TO KONIECZNE, UMIEŚĆ PACZKI NA PALETY
Przeznaczaj dopuszczalnych wymiarów palety. Upewnij się, że jest stabilna, a towar równomiernie rozmieszczony. Całość owiń folią stretch i zepnij taśmą, aby towar nie miał możliwości zsunienia się z palety.
1 paleta = maks. 350 kg

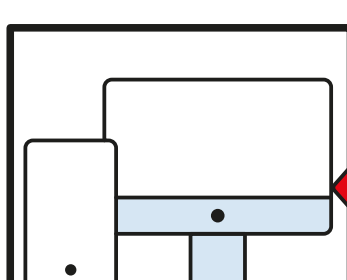


ZRÓB ZDJĘCIE
Zrób zdjęcie zamkniętego i zabezpieczonego pudełka i wgraj je w Strefie Partnera lub za pomocą Telegram bota @shiftgmbhbot

4. OZNACZENIA I WYSYŁKA PACZEK

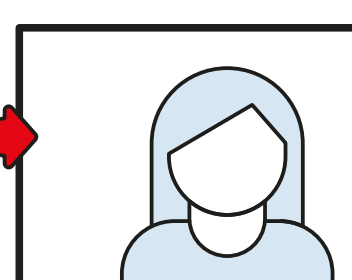


ZWAŻ I ZMIERZ PACZKĘ
Jeśli paczek jest więcej niż jedna, zmierz i zważ je osobno.

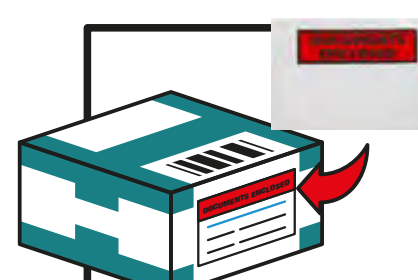


PODPISZ CHECK LISTĘ KONTROLI JAKOŚCI (QC) I SPISZ INFORMACJE DOTYCZĄCE DOSTAWY
- podpisz check listę kontroli jakości i wyślij jej zdjęcia za pomocą Telegram Bota lub wgraj w Strefie Partnera
- napisz, ile jest paczek, jaka jest ich waga i wymiary używając Strefy Partnera lub Telegram Bota @shiftgmbhbot

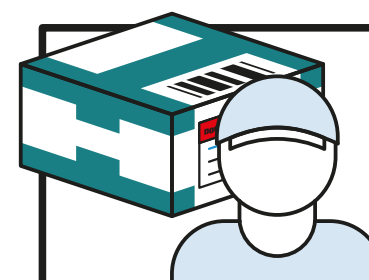
Zorganizujemy dostawę i wyślemy Ci etykietę kurierską i informację, kiedy przyjedzie kurier.



WYDRUKUJ ETYKIETĘ KURIERSKĄ I NAKLEJ JĄ NA PACZKĘ
Upewnij się, że etykieta jest dobrze widoczna i dobrze przyklejona.



DOŁĄCZ DOKUMENTY: ZAMÓWIENIE, LIST PRZEWOZOWY I PROTOKÓŁ PAKOWANIA
Użyj foliowej koperty samoprzylepnej.



PRZEKAŻ PACZKI KURIEROWI
Kurier przyjedzie o umówionej godzinie. W przypadku problemów napisz maila pod adres production@xometry.de. W tytule maila podaj numer zamówienia.

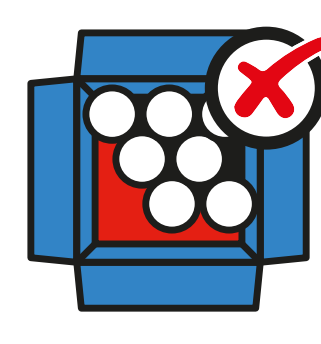
NIGDY TEGO NIE RÓB!



NIE OWIĄJ CZĘŚCI FOLIĄ
Może to powodować kondensację pary i rdzewienie.



NIE PAKUJ ZA DUŻO DO JEDNEJ PACZKI
Paczka może ważyć maksymalnie 25 kg. Ciężkie pudełka łatwo ulegają uszkodzeniu podczas transportu.



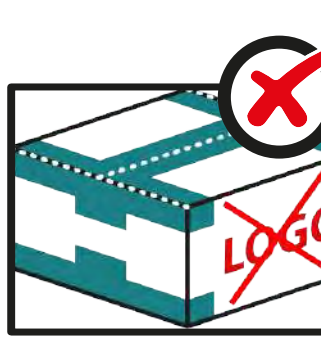
NIE ZOSTAWIAJ PUSTEJ PRZESTRZENI W PACZCE
63% reklamacji wynika z uszkodzeń powstałych przez obijanie się detalu o detalu w trakcie transportu.



TRZYMAJ OPAKOWANIA W SUCHYM POMIĘSZCZENIU
Mokre kartony tracą sztywność i nie są w stanie zabezpieczyć detali w trakcie transportu.



NIGDY NIE UŻYWAJ WYPEŁNIACZA PAPIEROWEGO



NIE UŻYWAJ SWOJEGO LOGO I NAZWY FIRMY NA OPAKOWANIU